



HQ-WATERMETERS KLASSE "B"



MULTI-JET DROOGLOPEND



Multi-Jet Drooglopend (meerstraals) meetprincipe: Hierbij wordt het waterverbruik gemeten door een turbinemeter. Een vleugelrad in de meetkamer wordt aangedreven door het binnenstromende water. In deze meter bevindt de zeef zich aan de ingang van de meter, de onzuiverheden worden daar gefilterd. Deze meter is een drooglopende watermeter; dat houdt in dat het water niet in het telwerk komt hierdoor is de meter beter bestand tegen vuiler water. Deze meters zijn hoofdzakelijk drinkwatermeters in huizen, stallen, grondwater enz. Leverbaar in Klasse B.

Kenmerken:

- ◆ Drooglopend telwerk
- ◆ Horizontale montage
- ◆ Zeer nauwkeurige meting
- ◆ Messing huis
- ◆ Met puls 1 of 4 pulsen /Ltr
- ◆ Maximale druk 16 bar
- ◆ Maximale watertemperatuur 40°C

NOMINALE MAAT (DN)	mm	HQ15E (½)	HQ20E (¾)	HQ25E (1)	HQ32E(1-¼)	HQ40E (1-½)	HQ50E (2")
Max. doorstroming (q _c)	m ³ /h	5	5	7	12	20	30
Nominale doorstroming (q _p)	m ³ /h	1.5	2.5	3,5	6	10	15
Min. Doorstroming (q _{min})	l/h	5	5	13	18	25	45
Min. Aflezing	m ³	0.0001	0.0001	0.0001	0.0001	0.001	0.001
Max. Aflezing	m ³	99999	99999	99999	99999	99999	99999
Max. Werkdruk	Bar	16	16	16	16	16	16
Doorstr.(q)bij 1 bar drukverlies	l/h	4500	5600	12500	12500	24000	32000
L - lengte watermeter	mm	165	190	260	260	300	270
Hoogte	mm	114	114	120	120	143	155
Schroefdraad	inch	3/4	1	1 1/4	1 1/2	2	2 1/2
Gewicht ex. Koppelingen	Kg	1.4	1.6	2.4	2.4	4.9	6.9
Pulsen per liter - standaard *	puls/ltr	1 of 4	1 of 4	1	1	1 per 10 ltr	1 per 10 ltr
Art.no.	messing	140430	140432	140434	140436	140438	140440

EC-Type examination certificate 2004/22/EC (MID)

* Overige puls waarden op aanvraag leverbaar: 0,25 / 0,5 / 1 / 2,5 / 5 / 10 / 25 / 50 / 100 / 250 / 500 / 1000 liter



HQ-WATERMETERS KLASSE "C"



CILINDRISCHE ZUIGER WATERMETERS

VOLUMETRISCHE WATERMETERS

De nieuwe Cilindrische CLPC Watermeter voor koud water bewijst zich door de hoogste meetnauwkeurigheid, betrouwbare gegevens verwerking en robuustheid.

Het waterverbruik wordt gemeten doormiddel van een roterende meetcilinder. Volumetrische watermeters zijn zeer nauwkeurig maar wel gevoeliger voor zwevende deeltjes in het water. Aan de ingang van de meetkamer is een zeef geplaatst voor het opvangen van onzuiverheden in het water. Geschikt voor zowel huishoudelijk als industrieel gebruik. (aansturing doseerpompen, putboringen enz.)

De lage startflow van 1 of 2 liter/uur garandeert de meting van de kleinste hoeveelheden water. De zeer nauwkeurige meting garandeert langdurige betrouwbaarheid en efficiëntie.

De CLPC Watermeter is verkrijgbaar in verschillende lengtes, met diverse draad aansluitingen en kan zowel horizontaal als verticaal worden geïnstalleerd. De maximale drukbelasting is 16 Mpa.



Composiet huis:

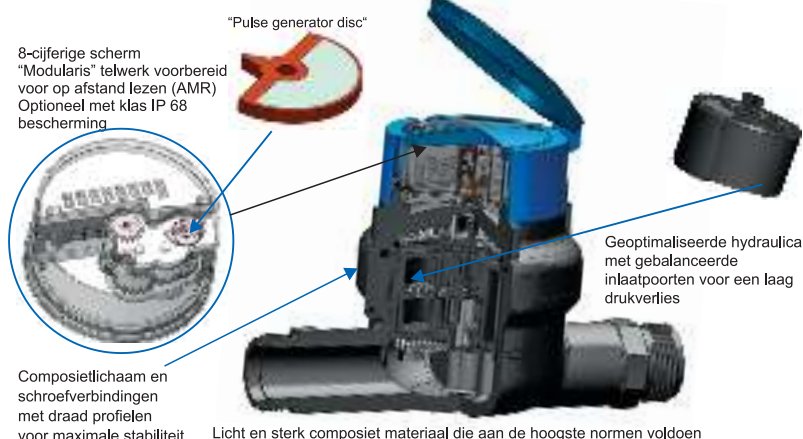
Art. 140450 - 1 puls/ltr

Art. 140454 - 1 puls/ltr



RVS huis:

Art. 140456 - 10 pulsen/ltr



NOMINAL SIZE (DN)	HQ15E (½)	HQ20E (¾)	HQ8E (½)
Nominale doorstroming Q3 m ³ /h	2,5	4	1
Puls /ltr	1	1	10
Nominale lengte (mm)	15	20	8
Start doorstroming ca. (l/h)**	2	2	1
Doorstroming (q) 1 Bar drukverlies	5.100	6.400	1.200
Draad aansluiting	3/4"	1"	3/4"
Hoogte H ca. (mm)	129	129	102
Lengte ex. koppelingen (mm)	110	190	110
Gewicht ca. (kg)	0,50	0,59	0,67
Maximum water temperatuur (°C)	T30	T30	T30
Art.nr.	140450	140454	140456

De CLPC watermeter voldoet aan de volgende normen of, heeft respectievelijk de volgende certificaten:

- EC-Type examination certificate 2004/22/EC (MID) - European Standard EN 14154 - 2007 for water meters - Acoustic Group I acc. to EN ISO 3822-1:1999
- Recommendation OIML R49 for water meters, designated for measuring cold drinking water
- International Standard ISO 4064 for cold drinking water meters - KTW approval (Germany) - ACS approval (France)